

## รายงานการประชุมคณะกรรมการบริหารโรงพยาบาล

ครั้งที่ ๗/๒๕๖๒

วันที่ ๔ เม.ย. พ.ศ. ๒๕๖๒ เวลา ๑๔.๐๐ น.

ณ ห้องประชุมห้องไม้หวาน

### รายชื่อผู้เข้าประชุม

๑. นพ.ภัคดี	สืบนุกรณ์	ผอ.รพร.ด้านซ้าย
๒. พญ.ทิพพาวดี	สืบนุกรณ์	นายแพทย์ชำนาญการพิเศษ
๓. นพ.สันต์	บุญเรือง	นายแพทย์ชำนาญการพิเศษ
๔. นางเปรมศรี	สารทัศน์นันท์	พยาบาลวิชาชีพชำนาญการพิเศษ
๕. ภญ.ดาริน	จึงพัฒน์	เภสัชกรชำนาญการ
๖. นางสาวเยาวพา	สิงห์สถิต	พยาบาลวิชาชีพชำนาญการ
๗. นางวิมลมาศ	พงษ์อำนวย	พยาบาลวิชาชีพชำนาญการ
๘. นางสุขใจ	ช่อรักษ์	พยาบาลวิชาชีพชำนาญการ
๙. ว่าที่ ร.ต.เดชา	สายบุญตั้ง	นักวิชาการสาธารณสุขชำนาญการ
๑๐. นายไพโรจน์	ทองคำ	แพทย์แผนไทยปฏิบัติการ
๑๑. นางอรอุมา	อุมารังษี	นักกายภาพบำบัดชำนาญการ
๑๒. นางสุรินทร์	สอนศรียา	นักเทคนิคการแพทย์ชำนาญการ
๑๓. ทพ.กฤษดาพันธ์	จันทร์นะ	ทันตแพทย์ชำนาญการ
๑๔. ว่าที่ ร.ต.อภิชาติ	ดีด่านค้อ	เจ้าพนักงานเวชสถิติชำนาญงาน

### ผู้ไม่เข้าร่วมประชุม

๑. -

### วาระที่ ๑ เรื่องแจ้งเพื่อทราบ

- ๑.๑ [เรื่องแจ้งเพื่อทราบจากที่ประชุม กวป. ครั้งที่ ๖/๒๕๖๒ วันที่ ๒ เม.ย.๒๕๖๒](#)  
มติที่ประชุม รับทราบ
- ๑.๒ [เรื่องแจ้งเพื่อทราบจากที่ประชุม ปสน. ครั้งที่ ๖/๒๕๖๒ วันที่ ๒ เม.ย.๒๕๖๒.](#)

### วาระที่ ๒ เรื่องรับรอง [รายงานการประชุม กกบ. ครั้งที่ ๖/๒๕๖๒](#)

มติที่ประชุม ที่ประชุมรับรอง

### วาระที่ ๓ เรื่องเพื่อพิจารณา

#### ๓.๑ กรรมการบริหารคุณภาพ

๓.๑.๑ [รายงานการประชุมกรรมการบริหารคุณภาพ เดือน มี.ค. ๒๕๖๒](#) (เอกสารหมายเลข ๒)

๑. แผนยุทธศาสตร์โรงพยาบาลสมเด็จพระยุพราชด้านซ้าย ปี ๒๕๕๙-๒๕๖๒

๒. เรื่องติดตามจากการประชุมครั้งที่แล้ว [การปรับอัตราค่ารักษาพยาบาล](#)

➤ จากการวิเคราะห์ข้อมูลและพูดคุยกับผู้เกี่ยวข้อง สรุปสถานการณ์ปัจจุบันได้ดังนี้

- สันนิษฐานว่าฐานค่ารักษาพยาบาลใน HOSxP ใช้อัตราของกระทรวงสาธารณสุข ปี ๒๕๖๐ ทุกรายการ ซึ่งมีส่วนต่างจากอัตราค่าบริการของกรมบัญชีกลาง ทำให้มีค่าส่วนเกิน กรณีสิทธิเบิกกรมบัญชีกลาง / องค์กรปกครองส่วนท้องถิ่น / เบิกตรง กทม. ซึ่งเจ้าหน้าที่การเงินดำเนินการลบค่าส่วนเกินเหล่านี้ออกเวลาคิดค่าใช้จ่าย มีรายละเอียดดังนี้

- อัตราค่าบริการใน HOSxP สูงกว่าอัตรากรมบัญชีกลาง ๒๔๐ รายการ อัตราค่าบริการส่วนต่าง ๕-๑,๗๐๐ บาท/รายการ

○ ๕-๕๐ บาท	๙๕	รายการ
○ ๖๐-๑๐๐ บาท	๒๔	รายการ
○ ๑๑๐-๑๕๐ บาท	๒๑	รายการ
○ ๑๖๐-๒๐๐ บาท	๑๙	รายการ
○ ๒๑๐-๒๕๐ บาท	๑๖	รายการ
○ ๒๖๐-๓๐๐ บาท	๙	รายการ
○ ๓๑๐-๓๕๐ บาท	๑๔	รายการ
○ ๓๖๐-๔๐๐ บาท	๕	รายการ
○ ๔๑๐-๑,๐๐๐ บาท	๒๔	รายการ
○ เกิน ๑,๐๐๐ บาท	๑๓	รายการ

- รายการที่มีให้บริการแต่ไม่มีในรายการกรมบัญชีกลาง ๙๗ รายการ (ไม่มี icode) อัตราค่าบริการ ๕๐-๕๐,๐๐๐ บาท/รายการ ซึ่งเวลาส่งเบิกรายการเหล่านี้จะไม่ได้เงิน ยกเว้น หมวดกายภาพบำบัดซึ่งยังไม่ได้เบิกตาม icode (ใช้วิธีคีย์มูลค่าบริการรวม)

○ ๕๐-๑๐๐ บาท	๑๐	รายการ
○ ๑๑๐-๒๐๐ บาท	๒๗	รายการ
○ ๑๖๐-๒๐๐ บาท	๑๙	รายการ
○ ๒๑๐-๓๐๐ บาท	๒๓	รายการ
○ ๓๑๐-๕๐๐ บาท	๑๖	รายการ
○ ๑,๕๐๐ บาท	๑	รายการ (เสริมฝ่าเท้าส่วนหน้า)
○ ๕๐,๐๐๐ บาท	๑	รายการ (ขาเทียมระดับสะโพกแกนใน)

- พบการสื่อสารคลาดเคลื่อน ทำให้การกำหนดอัตราค่าบริการใหม่อยู่บนฐานคิดแตกต่างกัน บางหน่วยงานคิดบนต้นทุนบริการจริง บางหน่วยงานใช้อัตราค่าบริการตามอัตรากระทรวงสาธารณสุข ปี ๒๕๖๐

➤ เสนอแนวทางแก้ไขดังนี้

- ให้ทุกหน่วยงานไปทบทวนอัตราค่าบริการใหม่ตามลิงค์ด้านล่าง ภายในวันจันทร์ที่ ๒๒ เมษายน ๖๒

[https://docs.google.com/spreadsheets/d/๑ahM๔FcNBk\\_KpnQ-๑d๔yCowYkWi-NX\\_Zp๘๗OKGKT0Oq/edit?usp=sharing](https://docs.google.com/spreadsheets/d/๑ahM๔FcNBk_KpnQ-๑d๔yCowYkWi-NX_Zp๘๗OKGKT0Oq/edit?usp=sharing) โดยให้ทบทวนตามแนวทาง ดังนี้

- คิดอัตรา <https://docs.google.com/spreadsheets/d/>

[usp=sharing](#)ราคาบริการใหม่ตามต้นทุนจริง

- กรณีเป็นค่าวัสดุที่ซื้อมาแล้วจ่ายไปให้คิดกำไรไม่เกิน ๒๐%
- กรณีเป็นค่าบริการให้คิดต้นทุนค่าวัสดุอุปกรณ์ที่เกี่ยวข้องและบวกค่าแรงค่าฝีมือ เพิ่มตามที่เห็นสมควร
- กรณีเป็นค่าบริการที่ส่งตรวจภายนอกให้คิดต้นทุนค่าตรวจจริงบวกค่าดำเนินการไม่เกิน ๒๐%
- รายการที่อัตราค่าบริการใหม่ต่ำกว่าหรือเท่ากับอัตรารวมบัญชีกลางให้ปรับฐาน HOSxP ให้เท่ากับอัตรารวมบัญชีกลาง
- รายการที่มีให้บริการแต่ไม่มีในรายการรวมบัญชีกลาง ให้ใช้รายการรวมบัญชีกลางที่ใกล้เคียงแทน หากไม่มีรายการใกล้เคียงให้นำเข้าพิจารณาในที่ประชุมกรรมการบริหาร คุณภาพวันที่ ๒๕ เมษายน ๖๒
- รายการที่อัตราค่าบริการใหม่สูงกว่าอัตรารวมบัญชีกลาง ให้ดำเนินการ ดังนี้
  - รายการที่ส่วนต่างไม่เกิน ๑๐๐ บาท ให้แก้ไขอัตราค่าบริการให้เท่ากับอัตราของรวมบัญชีกลาง
  - รายการที่ส่วนต่างเกิน ๑๐๐ บาท นำเข้าทบทวนในที่ประชุมกรรมการบริหาร คุณภาพวันที่ ๒๕ เมษายน ๖๒
  - นำข้อพิจารณารายการที่ส่วนต่างเกิน ๑๐๐ บาท ของกรรมการบริหารคุณภาพ เสนอกรรมการบริหารโรงพยาบาลในที่ประชุมประจำเดือนพฤษภาคม

ตัวอย่างการลงข้อมูล

อัตรารวมบัญชีกลาง	อัตรากระทรวงสาธารณสุข	อัตราตามต้นทุนจริง	ค่าบริการใน HOSxP
๑๐๐	๒๐๐	๑๐๐	๑๐๐
๑๐๐	๒๐๐	๘๐	๑๐๐
๑๐๐	๒๐๐	๑๕๐	๑๐๐
๑๐๐	๒๐๐	๓๕๐	รอพิจารณา
ไม่มี	๒๐๐	๒๐๐	รอพิจารณา

๓.๑.๓ [รายงานผลสัมฤทธิ์การปฏิบัติงานโรงพยาบาลสมเด็จพระพรชาด้านซ้าย](#)

มติที่ประชุม รับทราบ

๓.๒ ฝ่ายบริหารงานทั่วไป

เรื่องแจ้งเพื่อทราบและถือปฏิบัติ

๑. [การจัดโครงสร้างอัตรากำลังตามกรอบโครงสร้างอัตรากำลังโรงพยาบาลชุมชน ตามมติที่ประชุม กรรมการบริหาร ครั้งที่ ๖/๒๕๖๒](#)

๒. กำหนดกรอบของการปฏิบัติงานของงานการเงินและพัสดุ

๒.๑ การส่งเบิก OT เบิกค่าเล่าเรียนบุตร ค่าเบี้ยเลี้ยง

- การส่งเบิก OT ทุกวันที่ ๕ ของเดือน และจ่ายไม่เกินวันที่ ๑๕ ของเดือน
- การส่งเบิกค่าเล่าเรียนบุตร ทุกสิ้นเดือน
- การส่งเบิกเบี้ยเลี้ยง ภายใน ๑๕ วัน หลังสิ้นสุดการประชุม /อบรม

๒.๒ การส่งใบแสดงความต้องการวัสดุ ครุภัณฑ์

- บันทึกขอซื้อวัสดุ ขอจ้างโปรแกรม HOSoffice ภายในวันศุกร์
- บันทึกขอซื้อครุภัณฑ์ พร้อมใบเสนอราคา ในโปรแกรม HOSoffice ภายในวันที่ ๒๕ ของเดือน

๓. รายงานแสดงข้อมูลการรับบริจาค ระบบบริจาคอิเล็กทรอนิกส์ (e-Donation)ประจำเดือน มี.ค.๖๒

สรุปข้อมูลการบริจาคเงินผ่านระบบ E-donation ปีงบประมาณ ๒๕๖๒

ลำดับ	ปีงบประมาณ ๒๕๖๒	จำนวน รายการ	รับ		จ่าย	คงเหลือ
			เงินบริจาค(บาท)	ทรัพย์สิน(บาท)		
ยอดยกมาจากปีงบประมาณ ๒๕๖๑						๔๒,๐๐๐.๐๐
๑	ต.ค.๖๑	๘	๖๒๑,๕๖๕.๐๐	๐.๐๐	๐.๐๐	๖๖๓,๕๖๕.๐๐
๒	พ.ย.๖๑	๑๓	๗๓๔,๓๐๐.๐๖	๑๖๒,๒๖๓.๓๐	๐.๐๐	๑,๔๙๖,๑๒๘.๓๖
๓	ธ.ค.๖๑	๔	๑๙,๕๐๖.๐๐	๐.๐๐	๐.๐๐	๑,๖๑๖,๓๗๐.๙๔
๔	ม.ค.๖๒	๓๖	๕๐๑,๒๐๐.๐๐	๐.๐๐	๐.๐๐	๒,๑๑๗,๕๗๐.๙๔
๕	ก.พ.๖๒	๐	๐.๐๐	๐.๐๐	๓๐๙,๐๘๔.๑๑	๑,๘๐๘,๔๘๖.๘๓
๖	มี.ค.๖๒	๒	๑๕,๐๐๐	๐.๐๐	๖๔๖,๕๑๔.๐๒	๑,๑๙๖,๙๗๒.๘๑
รวม			๑,๘๙๑,๕๗๑.๐๖		๙๕๕,๕๙๘.๑๓	

รวมรับ ๑,๘๙๑,๕๗๑.๐๖ บาท

รวมจ่าย ๙๕๕,๕๙๘.๑๓ บาท

คงเหลือยกไปเดือน เมษายน ๒๕๖๒ ๑,๑๙๖,๙๗๒.๘๑ บาท

ยอดเงินสดธนาคาร บัญชี ๔๓๓-๐-๔๐๘๗๐-๘ ๑,๑๙๖,๙๗๒.๘๑ บาท

ณ วันที่ ๒๕ มี.ค.๒๕๖๒

**มติที่ประชุม** รับทราบ

๓.๒.๑ งานการเงิน

๑. รายงานสถานการณ์การเงิน ประจำเดือน มีนาคม พ.ศ. ๒๕๖๒

**มติที่ประชุม** รับทราบ

๓.๒.๒ งานพัสดุ

๑. รายงานการตรวจสอบพัสดุประจำเดือน มีนาคม ปี ๒๕๖๒

รายการ	จำนวนรายการ ที่ตรวจสอบ	ถูกต้อง	ไม่ถูกต้อง	หมายเหตุ
ยา	๖๐ (๑๐.๔๙%)	๖๐ (๑๐๐%)	๐	
วัสดุการแพทย์	๒๘ (๑๐.๐๐%)	๒๘ (๑๐๐%)	๐	

มติที่ประชุม รับทราบ

๓.๒.๖ งานบุคลากร

๑. สรุปผลการพิจารณาโยกย้าย รอบที่ ๑/๒๕๖๒

โยกย้ายภายในจังหวัด

- |   |  |
|---|--|
| ๑. นางสุภาภรณ์ มิ่งแก้ว<br>น.ส.กนกอร เทพวีระกุล | อนุมัติให้ย้ายไป รพ.เลย<br>อนุมัติให้ย้ายมา รพ.ด่านซ้าย    |
| ๒. น.ส.สาคร วันทองสุข<br>น.ส.นุธิดา โทธิปลัด    | อนุมัติให้ย้ายไป สสอ.ปากชม<br>อนุมัติให้ย้ายมา รพ.ด่านซ้าย |
| ๓. น.ส.พวรรณตรี แสงนวล                          | อนุมัติให้ย้ายมา รพ.ด่านซ้าย                               |
| ๔. น.ส.พัชรา พันธุ์โอกาส                        | อนุมัติให้ นร.ทุน ทดแทน ตำแหน่ง                            |

โยกย้ายต่างจังหวัด

- |                            |  |
|----------------------------|--|
| ๑. นางภิญญา ภัทรตรีรัตน์   | ไม่อนุมัติ   |
| ๒. ภญ.ปัญญภาภรณ์ เกตุคร้าม | อนุมัติ ย้ายไป รพ.ศรีสังวรณ์ จ.สุโขทัย ได้เอกสารคู่สัญญา<br>ทดแทนอันดับ ๑ ของจังหวัด |

๒. การขอจ้างอัตรากำลัง

๓. บุคลากรใหม่ /ย้ายเข้า /ย้ายออก

บุคลากรใหม่/ย้ายเข้า

- ไม่มี

บุคลากรย้ายออก

- ไม่มี

บุคลากรขอลาออก

- ไม่มี

๓.๓ ฝ่ายแผนงานและประเมินผล

๓.๓.๑ แผนงาน ประจำเดือน

- ปฏิทินกิจกรรมสำคัญของโรงพยาบาล กำหนดการประชุม/อบรม ประจำเดือน
  - ๒ เม.ย.๒๕๖๒                      ประชุม กวป. และ ปสน. สสจ.เลย
  - ๔ เม.ย.๒๕๖๒                      ประชุมคณะกรรมการบริหารโรงพยาบาล
  - ๕ เม.ย.๒๕๖๒                      ประชุมเตรียมรับการเยี่ยมสำรวจเพื่อประเมินและรับรองคุณภาพ  
สถานพยาบาล สสจ.เลย

- ๕ เม.ย.๒๕๖๒ ประชุมกรรมการสิ่งแวดล้อม (ENV)
- ๙ เม.ย.๒๕๖๒ ประชุมหัวหน้าหน่วยงาน
- ๑๐ เม.ย.๒๕๖๒ ประชุมกรรมการศูนย์จัดเก็บรายได้ (FIN)
- ๑๑ เม.ย.๒๕๖๒ ประชุมกรรมการบริหารกลุ่มการพยาบาล (NSO)
- ๑๘ เม.ย.๒๕๖๒ ประชุมกรรมการพัฒนาบุคลากร (HRD)
- ๑๙ เม.ย.๒๕๖๒ ประชุมกรรมการ IAC
- ๑๙ เม.ย.๒๕๖๒ ประชุมกรรมการ PCT
- ๑๙ เม.ย.๒๕๖๒ สสจ.เลย นิเทศงานทันตสาธารณสุข รพร.ด้านซ้าย
- ๒๓ เม.ย.๒๕๖๒ ประชุมกรรมการสารสนเทศ (IMT)
- ๒๔ เม.ย.๒๕๖๒ ประชุมกรรมการอนามัยแม่และเด็ก (MCH)
- ๒๔ เม.ย.๒๕๖๒ ประชุมกรรมการ (HPT)
- ๒๕ เม.ย.๒๕๖๒ ประชุมกรรมการบริหารคุณภาพ (QMT)
- ๓๐ เม.ย.๒๕๖๒ ประชุม กวป. และ ปสน. สสจ.เลย

๒. รับผิดชอบงาน / อบรม ประจำเดือน

- ๑ - ๓๐ เม.ย.๒๕๖๒ นักเรียน ร.ร.ศรีสองรักวิทยา เรียนรู้การทำงานวิชาชีพสาธารณสุข

๓. รับผิดชอบงาน ประจำเดือน

- ๑๑ เม.ย.๒๕๖๒ โรงพยาบาลชนแดน ศึกษาดูงาน HOSoffice จำนวน ๑๒ คน
- ๑๙ เม.ย.๒๕๖๒ ศูนย์อนามัยที่ ๗ ขอนแก่น ศึกษาดูงานการใช้งาน HOSxP จำนวน ๑๕ คน
- ๑๙ เม.ย.๒๕๖๒ โรงพยาบาลเฉลิมพระเกียรติ ๑๐ แห่งทั่วประเทศ

**มติที่ประชุม** รับทราบ

**๓.๔ กลุ่มการพยาบาล**

๓.๔.๑ เรื่องความคืบหน้างานวิจัย “โครงการขับเคลื่อนเกษตรผสมผสาน เพื่อลดความเสี่ยงและลดภาระหนี้สินของเกษตรกรอย่างยั่งยืน” ระยะที่ ๒/๒๕๖๒

- การอบรมอบรมเชิงปฏิบัติการการจัดการปุ๋ยชีววิธีแบบครบวงจรและเคล็ดลับทำ “ปุ๋ยสูตรเทอร์โบ” โดยคณะศูนย์วิจัยสาดิตและฝึกอบรมการเกษตรแม่เหียะ มหาวิทยาลัยเชียงใหม่ วันพฤหัสบดีที่ ๒๑ มีนาคม ๒๕๖๒
- อบรมเชิงปฏิบัติการ “เรียนรู้แมลงและแมลงในโลกของพืช” และ “รู้เท่ารู้ทันและพิชิตโรคพืช” ด้วยชีววิธี โดยรองศาสตราจารย์ มานะ กาญจนมณีเสถียร และอาจารย์ ดร.กฤษณะ เรืองฤทธิ์ คณะสัตวศาสตร์และเทคโนโลยีการเกษตร มหาวิทยาลัยศิลปากร บ้านนาหว้า ตำบลด่านซ้าย อำเภอด่านซ้าย จังหวัดเลย

วันพุธที่ ๒๗ มีนาคม ๒๕๖๒

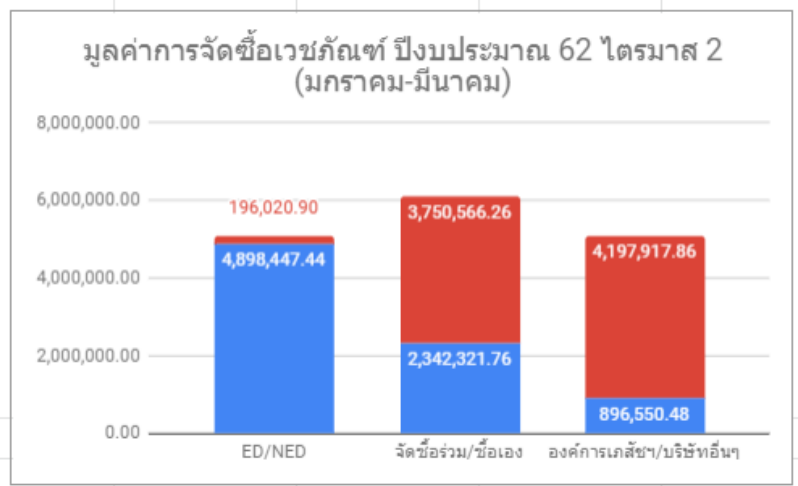
- การปรับปรุงดิน วันที่ ๘ มีนาคม ๒๕๖๒ ที่บ้านนาเจียง
- การตรวจรับรองแปลงผลิต ที่กลุ่มบ้านนาเจียง บ้านห้วยอ้อย บ้านหนามแท่ง
- การตรวจหาสารเคมีตกค้าง วันที่ ๒ เม.ย. ๒๕๖๒ จำนวน ๓๖ ตัวอย่าง รอดตรวจซ้ำ ๔ ตัวอย่าง
- การปรับปรุงป้ายสินค้า เช่น น้ำผึ้ง และสินค้าแปรรูปอื่นๆ

**มติที่ประชุม** รับทราบ และอนุมัติ

### ๓.๕ ฝ่ายเภสัชกรรมชุมชน

#### ๓.๕.๑ รายงานการบริหารเวชภัณฑ์ประจำไตรมาส ๒ ปีงบประมาณ ๒๕๖๒

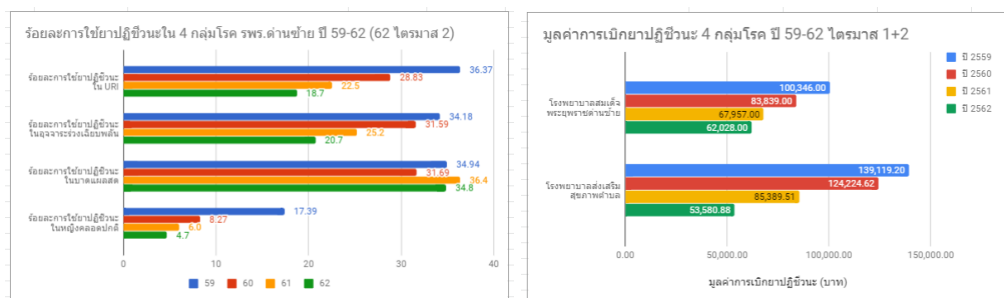
- บัญชีรายการยาโรงพยาบาล ทั้งหมด ๔๑๘ รายการ
  - สัดส่วน ED:NED = ๙๓.๘ : ๖.๒ (เกณฑ์ ๙๐ : ๑๐)
- มูลค่าคงคลัง ณ สิ้นไตรมาส ๔,๔๙๑,๐๒๑.๐๔ บาท คิดเป็น ๑.๘ เดือน (เกณฑ์ ๒-๓ เดือน)
- มูลค่าการจัดซื้อ
  - สัดส่วนการจัดซื้อยา ED:NED = ๙๖.๒:๓.๘ (เกณฑ์ ๙๐:๑๐)
  - ร้อยละการจัดซื้อร่วม = ๓๘.๔ (เกณฑ์ร้อยละ ๓๐)
  - ร้อยละการจัดซื้อจากองค์การเภสัชกรรม = ๑๗.๖ (เกณฑ์ร้อยละ ๒๐)



- มูลค่าการเบิกจ่าย
  - โรงพยาบาลสมเด็จพระยุพราชด่านซ้าย ๖,๖๓๔,๙๖๖.๕๓ บาท (๘๘.๙%)
  - โรงพยาบาลส่งเสริมสุขภาพตำบล ๘๑๐,๓๓๗.๐๒ บาท (๑๐.๘%)
  - หน่วยงานภายนอก ๒๐,๔๙๐.๑๕ บาท (๐.๓%)

#### มติที่ประชุม รับทราบ

#### ๓.๕.๒ รายงานตัวชี้วัด RDU Hospital (การใช้ยาปฏิชีวนะ) ประจำเดือนไตรมาส ๒ ปีงบประมาณ ๒๕๖๒



- เพิ่มรายงานตัวชี้วัดการใช้ยาปฏิชีวนะใน ๒ กลุ่มโรคเป้าหมายประจำเดือน แยกรายหน่วยงาน ปีงบประมาณ ๖๒ วางในเวปไซต์โรงพยาบาลสมเด็จพระยุพราชด่านซ้าย / KMT / Drug Information Service / RDU Report๖๒

#### มติที่ประชุม รับทราบ

### ๓.๖ กลุ่มงานบริการด้านปฐมภูมิและองค์กรร่วม

๓.๖.๑ การตรวจสุขภาพพระสงฆ์ ตรวจสุขภาพ ๖๐ รูป พบว่า พระมีความเสี่ยงต่อหัวใจและหลอดเลือด จำนวน ๑๒รูป (เสียงปานกลาง ๖รูป เสียงสูง ๖ รูป) ได้ปรับเปลี่ยนพฤติกรรม และติดตามผลความเสี่ยงหัวใจและหลอดเลือด ๓ เดือน

๓.๖.๒ การดำเนินงานพัฒนาคุณภาพระบบบริการปฐมภูมิ(รพ.สต.ติดตาม)ปี๒๕๖๒ เป้าหมายของกระทรวงสาธารณสุข ผ่านเกณฑ์ระดับ ๓ ดาวขึ้นไปครบทุกแห่งภายในปี ๒๕๖๒ ตรวจสอบมาตรฐานตามเกณฑ์ของขนาดรพ.สต. รพ.สต.ขนาดเล็กประชากรน้อยกว่า ๓,๐๐๐ คน รพ.สต.ขนาดกลาง ประชากร ๓,๐๐๐-๘,๐๐๐ บาท รพ.สต.ขนาดใหญ่ ประชากร ๘,๐๐๐ คนขึ้นไป อำเภอด่านซ้ายมีเป้าหมาย ๖ แห่ง ดังนี้ รพ.สต.ปากโป้ง รพ.สต.ปากหมัน รพ.สต.นาดี รพ.สต.ทับกี้ รพ.สต.วังบอน รพ.สต.น้ำเย็น และให้ทีมพี่เลี้ยงระดับอำเภอช่วยนิเทศติดตามในเดือน เมษายน ๒๕๖๒ ปัญหาอุปสรรค

- ในเรื่องของการสอบเทียบเครื่องมือ เครื่องปั้น Hct เครื่องวัดความดันโลหิต เครื่องชั่งน้ำหนัก  
ปรอทวัดอุณหภูมิตู้เย็น เครื่องฟังเสียงหัวใจเด็ก

๓.๖.๓ ผลการประชุมการพัฒนาเครือข่ายการดูแลสุขภาพผู้ป่วยต่อเนื่อง([บันทึกการประชุมCOC ๖๒๐๓๒๖.docx](#))

**มติที่ประชุม** รับทราบ

๓.๗ งานเทคนิคการแพทย์และงานรังสีวิทยา

๓.๗.๑ เรื่องขออัตรากำลังนักรังสีการแพทย์ ทดแทนบุคลากรเกษียณอายุเพื่อเตรียมความพร้อม

**มติที่ประชุม** อนุมัติ

วาระที่ ๔ เรื่องอื่นๆ

๔.๑ <http://๑.๑๗๙.๑๙๑.๑๑๔/mis/>

**มติที่ประชุม** รับทราบ

ปิดประชุม เวลา ๑๖.๒๐ น.

วันประชุมครั้งต่อไป วันที่ ๗ พฤษภาคม ๒๕๖๒

.....  
(ว่าที่ ร.ต.เดชา สายบุญตั้ง)

ผู้บันทึกการประชุม